

MHK'S PRODUCE VOL.2

田原 さえ

meets her friends



Fresh Piano Concert

フレッシュピアノコンサート

心に響きあう
美しい旋律



[出演者]

中村 純乃 *Junno Nakamura*
建部 紘子 *Kohko Tatebe*
大友 詠里子 *Eriko Ootomo*
関 仁美 *Hitomi Seki* (出演順)

[プログラム]

L.v.ベートーヴェン:ソナタ 作品78「テレゼ」
R.シューマン:ソナタ 作品22
G.フォーレ:バラード 作品19
バッハ=ブゾーニ:シャコンヌ ニ短調 他

2009 11.1 [日]

[14:00開場 14:30開演]

[会場]

常盤木学園 シュトラウスホール

[入場料]

一般 / ¥2,000 (当日 ¥2,500)
学生 (高校生以下) / ¥1,500

[プレイガイド] ヤマハ・カワイ・サンリツ

[お問い合わせ] 022-228-0298 (中村) 留守電あり

主催 / MHK'S

協力 / 仙台バッハゼミナール

後援 / (財)仙台市市民文化事業団・

(財)宮城県文化振興財団・河北新報社

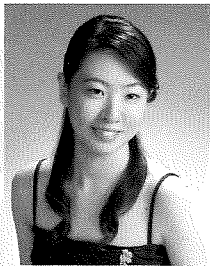
PROFILE



中村 純乃 [なかむら じゅんの]

Junno Nakamura

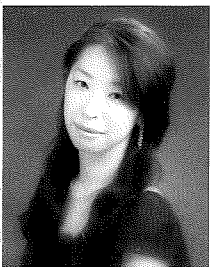
宮城教育大学音楽科卒業。
第14回日本ピアノ教育連盟主催ピアノ・オーディションにて奨励賞受賞。第10回PIARAピアノコンクール関東地区大会にて優良賞受賞。
ハンガリーにてキライ・チャバ氏によるインターナショナル・ピアノ・マスター・クラスに、仙台バッハアカデミー講習会にてロルフ・メーザー氏によるピアノ・マスター・クラスに参加。また、福島ピアノの会にてセルヴァーンスキー・ヴァレーリア女史の指導を受ける。
これまでに 故松浜恵子、松田馥子、田原さえの各氏に師事。
現在、ヤマハピアノ教室およびサンリツピアノ教室講師、二華会合唱団ピアニスト。



建部 紘子 [たてべ こうこ]

Kohko Tatebe

武蔵野音楽大学器楽学科卒業。3才から祖父母 建部有典・順の手ほどきを受け、ピアノを始める。2003年、武蔵野音楽大学同窓会宮城県支部主催むさしの会新人演奏会に出演。同年夏、蓼科音楽祭にて室内楽を学ぶ。2004年、第5回ヤングアーティストリサイタルに出演。その後第6、7、8回同リサイタルに連続出演。2005年、東京国際芸術協会新人演奏会に出演。2007年、国際芸術連盟新人演奏会・日本ショパン協会東北支部主催新人演奏会に出演。2008年、日本ショパン協会同支部主催ファミリーコンサートに出演。2009年仙台においてソロリサイタルを開催。
第9回PIARAピアノコンクール関東地区大会にて優良賞受賞、第13回同大会にて優秀賞受賞。ソロの他フルートなどの伴奏でも活動している。
これまでに 故松浜恵子、田原さえ、田村明子、深沢亮子の各氏に師事。また、仙台バッハアカデミーにてロルフ・メーザー氏に師事。



大友 詠里子 [おおとも えりこ]

Eriko Ootomo

宮城学院女子大学音楽科卒業、卒業特別演奏会出演。同大学研究生修了、修了リサイタルを開催。
第6回、8回、9回、10回、11回、14回日本ピアノ教育連盟主催ピアノ・オーディションにて奨励賞を受賞。第6回東北ショパン学生ピアノコンクール入選。
日本ショパン協会東北支部主催第19回新人演奏会に出演。第27回ショパンファミリーコンサートに出演。2008年東京IMC主催「ピアノコンチェルトの夕べ」にてポーランドクラクフ室内管弦楽団と協演。
これまでに 掘津純子、古賀薫子の各氏に師事。また徳丸聰子、林秀光、弘中孝の各氏にも指導を受ける。
現在、ヤマハミュージック東北仙台店講師、仙台幼児保育専門学校非常勤講師。

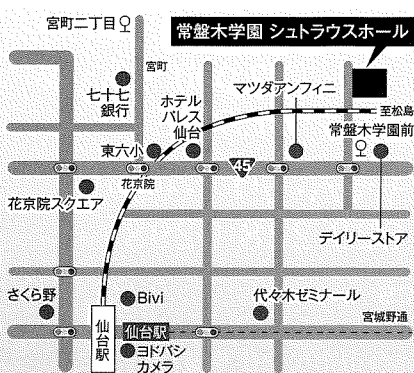


関 仁美 [せき ひとみ]

Hitomi Seki

武蔵野音楽大学音楽学部器楽学科卒業。同大学特修科修了。
第7回、第9回日本ピアノ教育連盟主催ピアノ・オーディションにて奨励賞を受賞。第9回においては全国大会出場。1999年、2004年「むさしの会演奏会」に出演。
日本ショパン協会東北支部主催第21回新人演奏会に出演。
第30回ショパンファミリーコンサートに出演。
2006年仙台フィル室内楽メンバーとモーツァルトピアノ協奏曲を協演。
現在、伴奏や演奏活動及び後進の指導に当たっている。
故松浜恵子、中村由比子、永岡信幸、坂井玲子、田原さえ、エレナ・アシュケナーズの各氏に師事。

A C C E S S



常盤木学園 シュトラウスホール

〒980-0003
宮城県仙台市青葉区小田原4丁目3-20

交通案内

- JR仙台駅東口から徒歩15分
- バスは
 - ・仙台駅西口(さくら野前35番・36番のりば)原町方面行きで「常盤木学園前」下車・学園まで徒歩5分
 - ・東仙台方面からは「中江公園前」下車・学園まで徒歩6分
 - ・旭ヶ丘・南光台方面からは「宮町2丁目(七十七銀行宮町支店前)」下車・学園まで徒歩5分

MHK'S

懐かしい友との再会をきっかけに、人と人とのつながりの大切さを見つめ、上質な音楽と共に楽しい出会いを創り出そうとするプロデュース集団です(^)Y☆Y(^)☆Y(^)

仙台バッハゼミナール SENDAI BACH SEMINAR

J.S.バッハの作品の解釈と演奏研究によりその音楽への理解を深めることを目的として、2001年4月に発足。現在は『平均律クラヴィア曲集』第Ⅱ巻の分析を課題とし、ほぼ3週間に1度のペースで会員が持ち回りでゼミを行っている。06年10月～09年1月に、第Ⅰ巻全曲についての研究発表会を行った。[代表:田原さえ]

sendai-bach-seminar@mail.goo.ne.jp